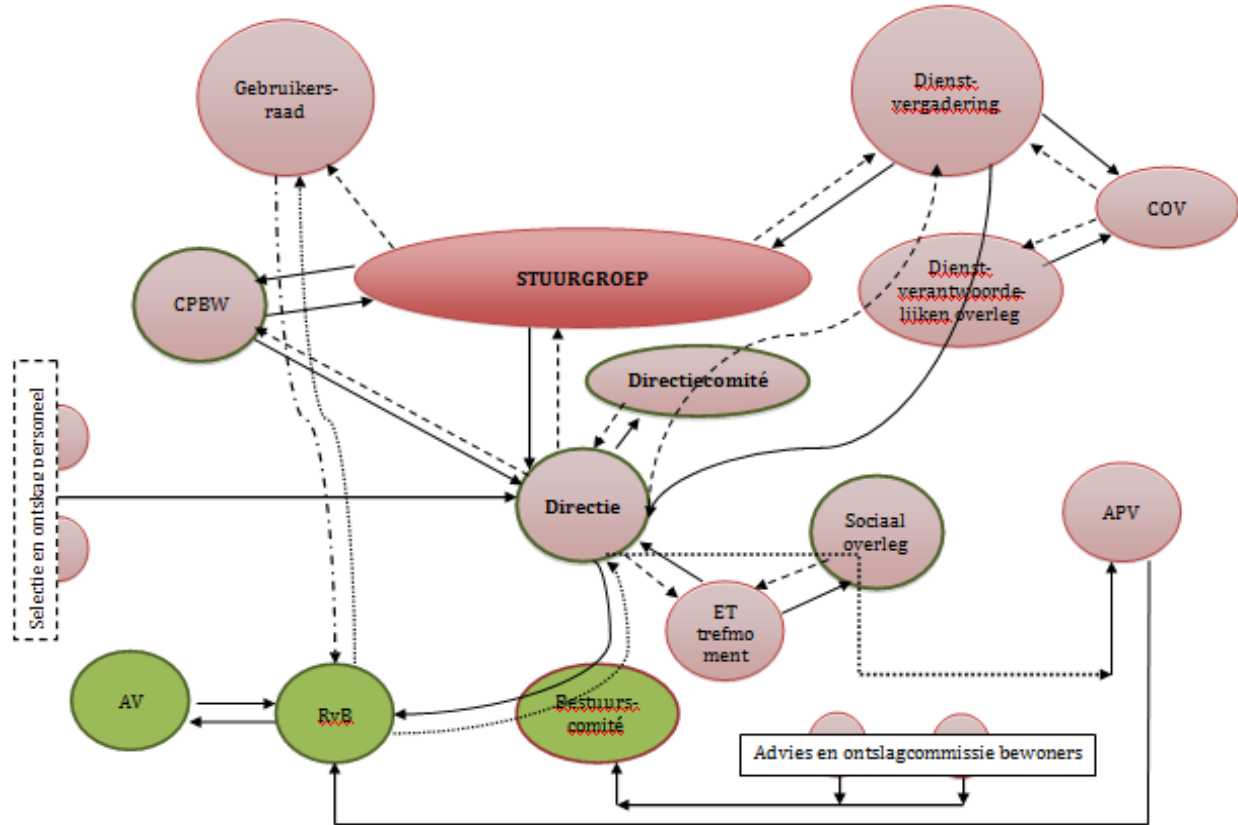


Laatste beoordeling en goedkeuring door:	Op datum van:
Stuurgroep	12/03/02 - 21/03/06 - 04/09/07
Overleg Dienstverantwoordelijken	04/13
Stuurgroep Evaluatie Jaarplan	13/01/15

4.1. Organisatiestructuur

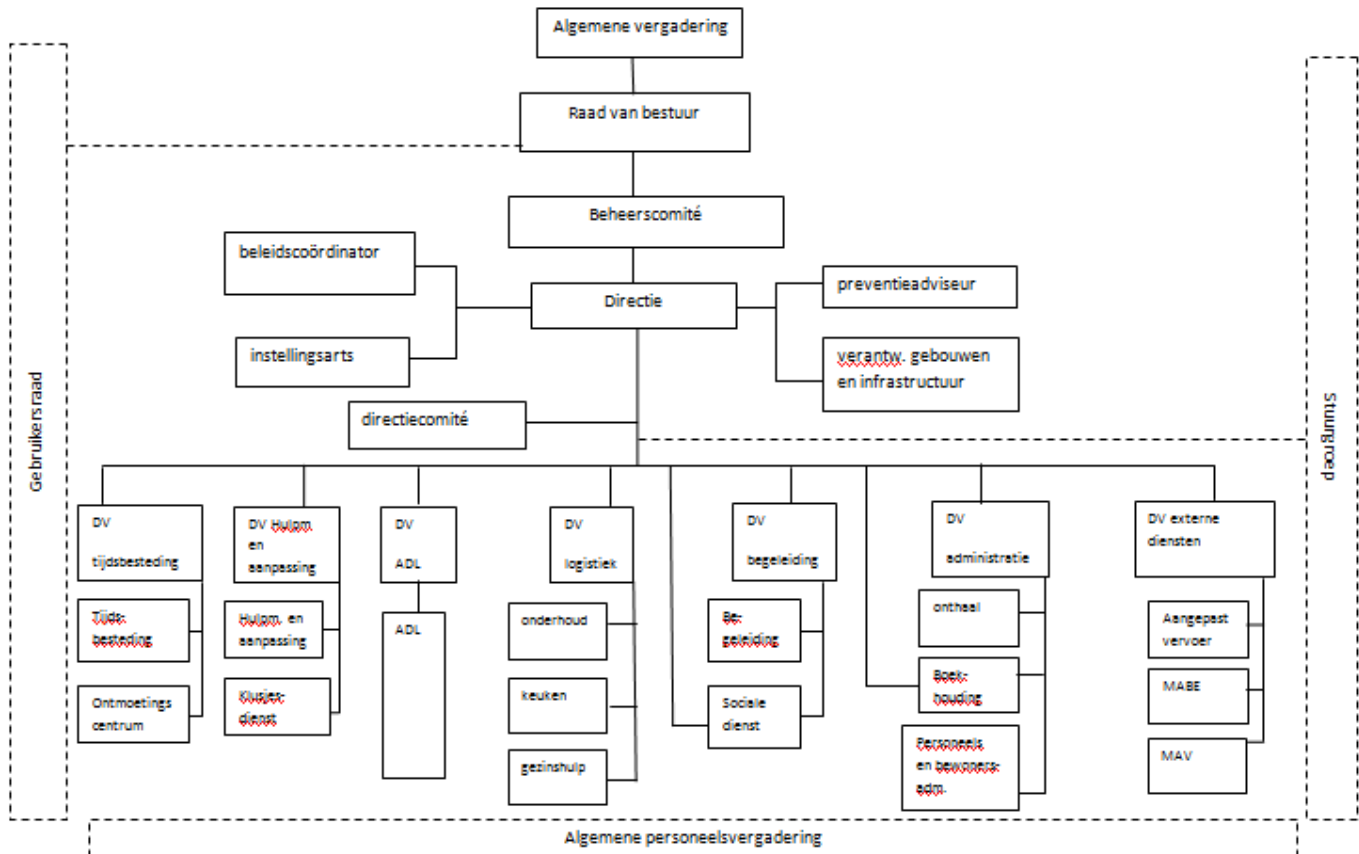
Structuur-organoqram



Leeswijzer:

- Grootte van 'cirkels' geen betekenis
- Rood = Beleidsmaterie (inhoud)
- Groen = Beheersmaterie
- Volle pijl = Adviserend
- Gestippelde pijl = Informerend
- Streep-stip pijl = Stemhebbend

Functie-organoogram



Structuur-organogram

In het organogram wordt geschetst hoe Eigen Thuis gestructureerd is en hoe bewoners en personeel kunnen deelnemen aan de beleidsvoering. Ook de koppeling van de werkingsstructuur aan de beheersstructuur wordt hiermee verduidelijkt.

De bevoegdheden en verantwoordelijkheden worden verder toegelicht in hoofdstuk 4.2 ([KHB 4.2 - Overzicht en werking van de interne overlegorganen](#)).

Functie-organogram

De [functieomschrijvingen](#) van de functies die in de verschillende diensten bekleed worden kunnen in bijlage 6 worden teruggevonden.

De meeste diensten die binnen Eigen Thuis actief zijn verlenen hoofdzakelijk diensten op maat van bewoners: de ADL-dienst (ADL-assistentie, maaltijdassistentie, logistieke assistentie), de dienst begeleiding (individuele begeleiding en sociale dienst), de dienst tijdsbesteding, de dienst hulpmiddelen en aanpassingen, en de medewerkers gezinshulp van de logistieke dienst.

De externe diensten (Dienst Aangepast Vervoer, Dienst Mobiele Assistentie en Mobiliteitscentrale Aangepast vervoer) werken, behoudens voor bewoners van Eigen Thuis, ook voor andere personen met een handicap en personen met een verminderde mobiliteit uit de regio Halle-Vilvoorde.

De overige diensten zijn ondersteunende diensten: de dienst administratie, de logistieke diensten (keuken, algemeen onderhoud) en de klusjesdienst (dienst hulpmiddelen en aanpassingen).

Elke dienst heeft een eigen dienstverantwoordelijke die belast is met de organisatie van de dagelijkse werking en het opvolgen van de formele werkingsaspecten van de dienst. Daarnaast zijn nog een aantal dienstoverschrijdende functies actief, m.n. de instellingsarts, de preventieadviseur, de verantwoordelijke infrastructuur en gebouwen en de beleidscoördinator.

Er zijn binnen de werking nog een aantal werkgroepen actief die niet zijn opgenomen in het organogram omdat ze dienst- en/of organisatieoverschrijdend werken: de werkgroep tiltechnieken en de werkgroep toegankelijkheid.

Bekendmaken Organisatiestructuur

De organisatiestructuur (bevoegdheden, verantwoordelijkheden, onderlinge verhoudingen) worden als volgt kenbaar gemaakt aan gebruikers, personeel en de overheid:

- Gebruikers: organogram, structuur en diensten staan omschreven in de [informatiebrochure](#) met bijgevoegde 'Wie is Wie'-lijst (deze worden toegelicht bij een intake-gesprek).
- Personeel: personeel krijgt bij indiensttreding een lijst van de [functieomschrijvingen](#), de nota '[Overlegorganen](#)', het [arbeidsreglement](#) en de [Algemene Beleidsnota](#) (deze worden toegelicht tijdens de inwerking).
- Overheid en derden: structuur en organogram staan omschreven in het kwaliteitshandboek dat ter inzage is voor wie dit wenst (op vraag kan dit toegelicht worden door de kwaliteitscoördinator).

De organisatiestructuur is ook terug te vinden in de jaarlijkse [activiteitenverslagen](#) die kunnen opgevraagd worden door iedereen die dit wenst, ter inzage liggen voor bewoners en personeel en afhankelijk van de vraag gebruikt worden bij contacten met derden (rondleidingen, sollicitaties, ...).